

European Transportation
Consultancy, s.r.o.
Anny Letenské 34/7
12000 Praha

naše značka
5001078333

vyřizuje
Ing. Dana Mušková

datum
19.03.2015

Věc:

Logistický Park Parvlov

K.ú. - p.č.: Červený Újezd , Hostouň u Prahy , Pavlov u Unhoště

Stavebník: European Transportation Consultancy, s.r.o. , Anny Letenské 34/7 , 12000 Praha

Účel stanoviska: Existence sítí

RWE GasNet, s.r.o., jako provozovatel distribuční soustavy (PDS) a technické infrastruktury, zastoupený RWE Distribuční služby, s.r.o., vydává toto stanovisko:

Přílohou Vám předáváme orientační situaci plynárenských zařízení (PZ) ve správě naší společnosti.

Poskytnutá orientační situace slouží pouze pro informaci o poloze PZ. Nenahrazuje stanovisko provozovatele distribuční soustavy ke stavebnímu záměru a nelze ji použít k povolení nebo pro realizaci stavby. Pro tento účel předložte Žádost o vydání stanoviska včetně předepsané dokumentace ve smyslu stavebního zákona č. 183/2006 Sb. v platném znění.

Informace o možnosti poskytnutí polohy stávajících plynárenských zařízení ve správě RWE GasNet, s.r.o. v digitální podobě získáte na adrese: www.rwe-distribuce.cz/cs/zadost-o-vektorova-data/

Poloha a rozsah PZ uvedený v příloze je platný ke dni vydání tohoto stanoviska.

V zájmovém území se mohou nacházet plynárenská zařízení jiných vlastníků či správců, případně i dlouhodobě nefunkční/neprovozovaná plynárenská zařízení bez dostupných informací o jejich poloze.

Platí pouze pro území vyznačené v příloze tohoto stanoviska a to 24 měsíců ode dne jeho vydání.

V případě dotčení pozemku v majetku RWE kontaktujte prosím RWE GasNet, s.r.o. Kontakt naleznete na adrese www.rwe-distribuce.cz/cs/kontaktni-system/, činnost "Smluvní vztahy - pozemky a budovy plynárenských zařízení", případně na Zákaznické lince 840 11 33 55.

RWE Distribuční služby, s.r.o.

Plynárenská 499/1
657 02 Brno
T +420532221111
F +420545578571
E info_ds@rwe.cz
I www.rwe.cz
IČ: 27935311
DIČ: CZ27935311

Zapsán do obchodního rejstříku:
Krajský soud v Brně
oddíl C, vložka 57165
26.07.2007

Bankovní spojení:
ČSOB a.s.
Číslo účtu: 17837923
Kód banky: 0300

Za správnost a úplnost dokumentace předložené s žádostí včetně jejího souladu s platnými předpisy plně zodpovídá její zpracovatel. Stanovisko nenahrazuje případná další stanoviska k jiným částem stavby.

V případě další korespondence nebo jednání (např. změna stavby) uvádějte naši značku - 5001078333 a datum tohoto stanoviska. Kontakty jsou k dispozici na www.rwe-ds.cz nebo Zákaznická linka 840 11 33 55.



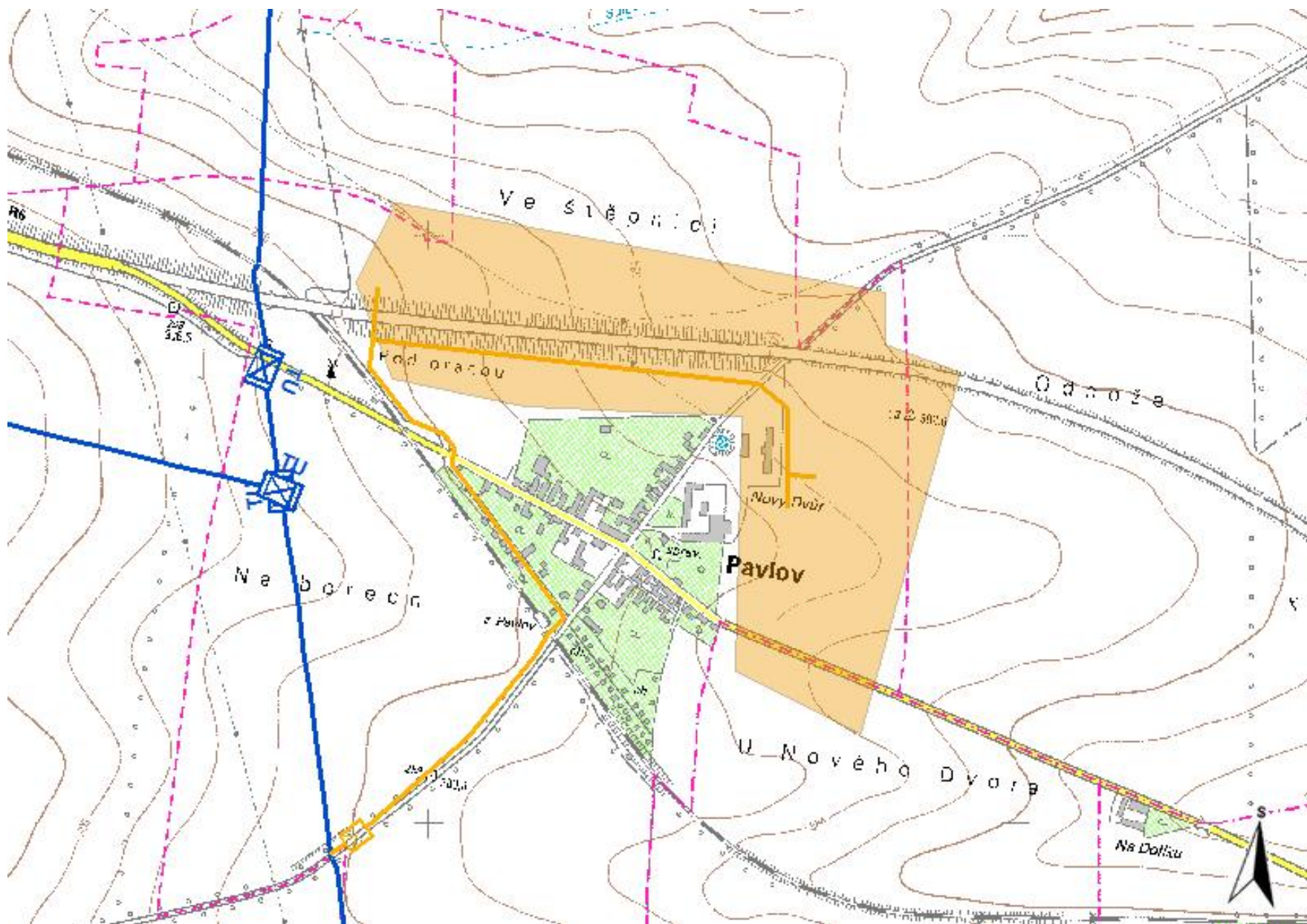
Ing. Dana Mušková
technik externích požadavků
odbor zpracování externích požadavků
RWE Distribuční služby, s.r.o.

Dana.Muskova@rwe.cz

Přílohy: Orientační zakres plynárenského zařízení

Příloha: Orientační zakres plynárenského zařízení. Tato příloha je nedílnou součástí stanoviska č. 5001078333 ze dne 19.03.2015.

Provozovatel DS: RWE GasNet, s.r.o.; Stavebník: European Transportation Consultancy, s.r.o., Anny Letenské 34/7, 12000 Praha. K.ú.: Červený Újezd, Hostouň u Prahy, Pavlov u Unhoště.



Legenda:

	linie plynovodu
—	NTL
—	STL
—	VTL
—	WTL
—	nefunkční
—	výstavba
	regulační stanice
	ochranné zařízení
	kabel
	elektropřípojka
	kabel protikoroziční ochrany
	anodové uzemnění
	stanice katodové ochrany